



EPS

12/2015

Knauf Therm Copertura

Soluzioni isolanti per tetti piani e a falda



Knauf Therm: l'isolante in EPS del gruppo Knauf

I pannelli Knauf Therm in polistirene espanso sinterizzato (EPS), fabbricati per stampaggio o sagomati da taglio e disponibili in svariati spessori, risolvono in modo ottimale ogni tipologia d'isolamento dei tetti sia nelle nuove costruzioni, sia nelle ristrutturazioni.

Indice

Il gruppo Knauf..... 3 - 5

Knauf Therm per l'isolamento dei tetti a falda..... 6 - 9

Knauf Tetto Tegola Th 31

Knauf Tetto Coppo Th 31

Knauf XTherm Tetto Th 31

Knauf Therm per l'isolamento dei tetti piani..... 10 - 15

Knauf Therm Tetto Th 34

Knauf XTherm Tetto Th 31

Knauf Therm Tetto Th 33

TecnoDreno



Stabilimento di Cantarana

Il gruppo Knauf

- 1° produttore europeo di lastre di cartongesso
- 1° trasformatore mondiale di polistirene espanso
- 23000 dipendenti
- 3 settori di attività: edilizia, isolamento, materie plastiche
- Stabilimenti in 40 Paesi

In tutte le divisioni del gruppo, il marchio Knauf garantisce prodotti di elevata qualità ed un servizio completo.

Qualunque sia il settore operativo di riferimento, Knauf costituisce per clienti ed utilizzatori finali, rivenditori e progettisti un partner sempre vicino alle loro esigenze grazie alla struttura decentralizzata del gruppo.

Knauf Therm in Italia

Nel suo centro di produzione di Cantarana, Knauf fabbrica un'ampia gamma di prodotti in EPS per l'isolamento termico che, disponibili in diverse densità, dimensioni e profili, si adattano con facilità a progetti costruttivi di qualsiasi dimensione e complessità.



Knauf: responsabilità ambientale.

Prodotti sostenibili:

Knauf è all'avanguardia nello sviluppo di prodotti e sistemi isolanti innovativi, in linea con i principi dello sviluppo sostenibile per le nuove costruzioni e le ristrutturazioni.

Riciclaggio degli scarti di cantiere:

L'attenzione di Knauf per l'ambiente è continua e si traduce in pratica anche attraverso il recupero degli scarti di cantiere di polistirene espanso.



Knauf Therm: sicurezza e prestazioni

Knauf Therm è composto per il 98 % d'aria e riciclabile al 100 %, la sua produzione richiede poca energia mentre, per contro, il suo utilizzo genera una significativa riduzione delle emissioni di gas a effetto serra. Gli isolanti per tetti Knauf Therm s'inseriscono, pertanto, in una logica virtuosa di sviluppo durevole.

Leggeri ma rigidi, i prodotti Knauf Therm mantengono inalterati nel tempo i loro eccellenti valori d'isolamento termico, non temono l'acqua, non gelano, hanno ottime caratteristiche meccaniche e il loro lambda non cambia con l'aumentare dello spessore.

I pannelli di Knauf Therm per l'isolamento dei tetti sono autoestinguenti e facili da tagliare, veloci e pratici da installare. Il loro utilizzo riduce i tempi di posa in cantiere e permette di alleggerire le strutture degli edifici, con grandi vantaggi per imprese, appaltatori e committenti.

I sistemi di copertura realizzati con le lastre isolanti Knauf Therm, sia da sole, sia in combinazione con altri materiali, offrono molteplici benefici:

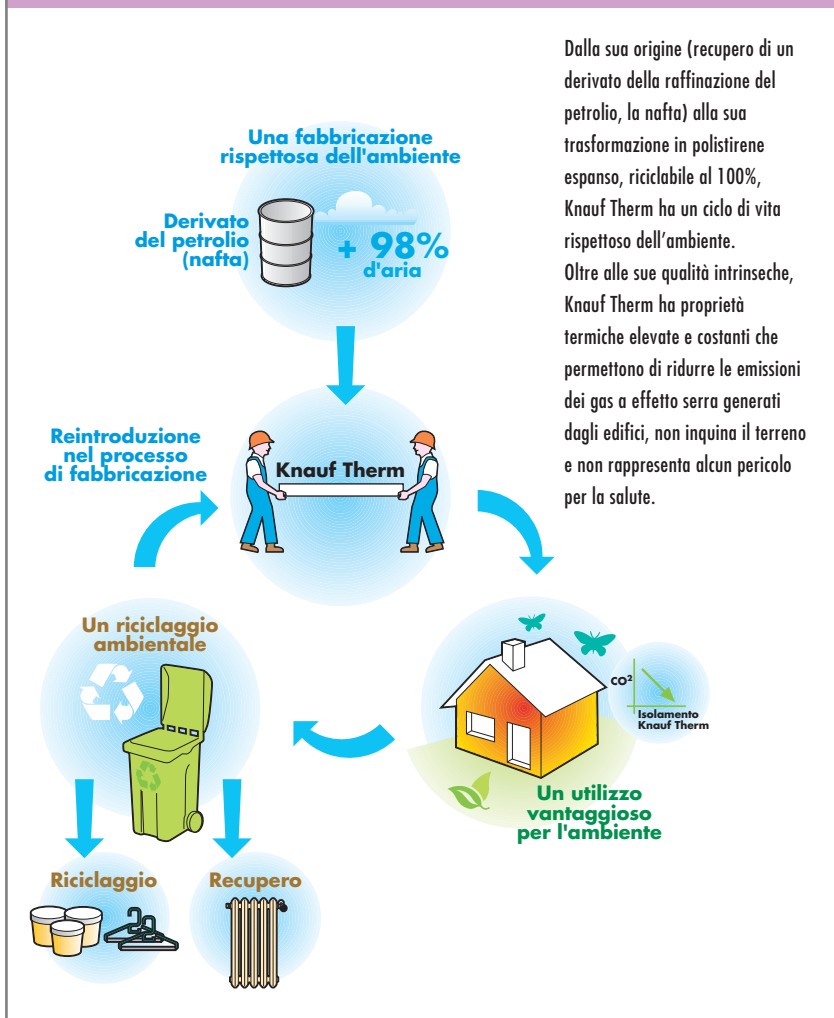
- Isolamento termico: coefficiente di dispersione fino a $0,11 \text{ W/m}^2\cdot\text{K}$
- Attenuazione acustica
- Knauf Therm è classificato ignifugo (Euroclasse E)

Le prestazioni di Knauf Therm sono attestate da numerosi certificati e test di laboratorio.

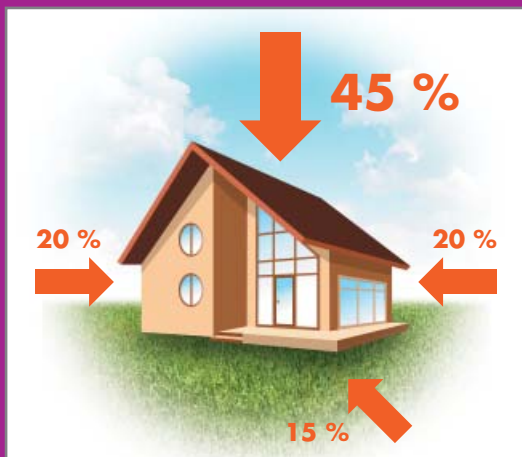


Oltre a Knauf Therm, di colore bianco, la gamma dei prodotti indicati per l'isolamento delle coperture comprende i pannelli di Knauf XTherm, in polistirene espanso sinterizzato additivato con particelle di grafite, che conferiscono al prodotto un caratteristico colore argenteo. Tale trattamento riduce la propagazione del calore dovuta all'assorbimento per irraggiamento, di modo che i pannelli offrono una resistenza termica ancora più elevata di quella del polistirene sinterizzato convenzionale.

Knauf Therm: un materiale eco-sostenibile al 100%



Il tetto è importantissimo nel bilancio termico dell'edificio. Il calore, infatti, tende a salire ed oltre un terzo dell'energia si disperde attraverso un tetto isolato male. Al contrario, una copertura ben isolata permette non solo un maggior comfort abitativo, ma anche un buon risparmio energetico.



Knauf Therm per l'isolamento dei tetti a falda

I pannelli per tetti a falda Knauf sono principalmente destinati a edifici residenziali. Le loro elevate caratteristiche termiche permettono di rispondere a tutte le esigenze d'isolamento tipiche di questa tipologia costruttiva ed eliminano i ponti termici, in particolare nelle regioni con clima più freddo.

I pannelli non sono autoportanti. Si applicano sul tavolato di legno con telo traspirante o sulla soletta in cemento con guaina impermeabilizzante.



KNAUF PIÙ VANTAGGI, PIÙ RISPARMIO!

- + Prestazioni termiche elevate
- + Pannelli meno spessi con prestazioni termiche equivalenti
- + Una gamma ottimizzata per il mercato delle tegole e dei coppi con 5 prodotti specifici
- + Rapidità di posa
- + Un design studiato nei minimi dettagli per assicurare lo scolo dell'acqua, la sigillatura dei giunti e la ventilazione
- + Vantaggi economici: riduzione fiscale per interventi d'isolamento, risparmio sulla bolletta energetica

Knauf Tetto Tegola Th 31



I pannelli Knauf Tetto Tegola Th 31, dal caratteristico colore grigio argenteo determinato dall'utilizzo di grafite, offrono una conducibilità termica ancora più elevata, grazie alle particelle di grafite che assorbono e riflettono gli infrarossi e, quindi, neutralizzano

l'effetto dovuto all'irraggiamento del calore. I pannelli Knauf Tetto Tegola sono adatti alla posa di tegole con dente di aggancio.

Dove si utilizza:

- Edifici di nuova costruzione e ristrutturazioni
- Abitazioni singole e condomini
- Tetti con tegole con dente di aggancio

Dimensioni e passi disponibili:


Modello	Misure utili (mm)	m ² lastra
334	668 x 1300	0,87
344	688 x 1300	0,89
354	708 x 1300	0,92
370	740 x 1300	0,96

Resistenza termica:

Spessore (mm)	R (m ² ·K/W)
80	2,55
100	3,70
120	3,85
140	4,50
160	5,15

Confezionamento:

Spessori da 80 a 160 mm: 4 lastre/pacco

Caratteristiche termiche pannello isolante Knauf Tetto TegolaTh 31		$\lambda = 0,031$
Caratteristica - Norme UNI EN 13163	Metodo di prova	Valore
Conducibilità termica dichiarata (λ) - (W/mK)	EN 12667	0,031
Reazione al fuoco	EN 13501-1	Euroclasse E
Resistenza alla compressione CS (10) - (kPa)	EN 826	150
Assorbimento d'acqua (%)	EN 12087	≤ 3
Resistenza alla diffusione del vapore (μ)	EN 12086	30 - 70
Andamento temporale caratteristiche termiche	–	Costante nel tempo
Precauzioni	–	 Coprire i pannelli con teli opachi e impermeabili se esposti al sole e durante la posa se le tegole non sono ancora state posizionate

Profilo delle lastre	
----------------------	---



PIÙ VANTAGGI !

- Ottime prestazioni termiche e, grazie all'utilizzo di grafite, un miglioramento del valore della resistenza termica
- Isolamento e ventilazione sotto tegola con un solo prodotto e riduzione dei ponti termici
- Un unico pannello per tutta la copertura, predisposto anche per la partenza
- La listellatura in alluminio zincato garantisce un sicuro aggarrappaggio della tegola
- Il primo dente del pannello, di altezza maggiore, permette un perfetto allineamento delle tegole
- Il design della battentatura sui quattro lati favorisce il deflusso in caso di eventuali infiltrazioni d'acqua tra le tegole
- La posa semplice e veloce fa risparmiare tempo all'installatore

Note per la posa in opera

Montaggio su tavolato di legno con telo traspirante o soletta in cemento con guaina impermeabilizzante. Fissaggio doppia listellatura inferiore da 20 x 50 mm e listello di partenza adattato al pannello. Montaggio dei pannelli e fissaggio della listellatura superiore con inserti metallici. Tutti i pannelli devono essere fissati al tetto con viti passanti.

Knauf Tetto Coppo Th 31



PIÙ VANTAGGI !

- Ottime prestazioni termiche e, grazie all'utilizzo di grafite, un miglioramento del valore della resistenza termica
- Ideale per la ristrutturazione delle coperture
- Isolamento e ventilazione sotto coppo con un solo prodotto e riduzione dei ponti termici
- Un unico pannello per tutta la copertura, predisposto anche per la partenza
- Il design della battentatura sui quattro lati favorisce il deflusso in caso di eventuali infiltrazioni d'acqua tra i coppi
- La posa semplice e veloce fa risparmiare tempo all'installatore



Knauf Tetto Coppo Th31 è prodotto con grafite. La fabbricazione con particelle di grafite riduce la propagazione del calore dovuta all'assorbimento per irraggiamento e garantisce una resistenza termica ancora più elevata che, come per tutti i prodotti Knauf XTherm, si mantiene costante anche con l'aumentare dello spessore e rimane inalterata nel tempo.

I pannelli Knauf Tetto Coppo sono adatti alla posa di coppi con dente di aggancio.

Dove si utilizza:

- Edifici di nuova costruzione e ristrutturazioni
- Abitazioni singole e condomini

Dimensioni e passi disponibili:

Modello	Misure utili (mm)	m ² lastra
215	688 x 1300	0,89

Knauf Tetto Coppo è idoneo per la posa con tutti i coppi con passi da 200 a 215 mm.

Resistenza termica:

Spessore (mm)	R (m ² -K/W)
80	2,55
100	3,70
120	3,85
140	4,50
160	5,15

Confezionamento:

Spessori da 80 a 160 mm: 4 lastre/pacco

Note per la posa in opera

Montaggio su tavolato di legno con telo traspirante o soletta in cemento con guaina impermeabilizzante. Fissaggio doppia listellatura inferiore da 20 x 50 mm e listello di partenza adattato al pannello. Tutti i pannelli devono essere fissati al tetto con viti passanti.

Caratteristiche termiche pannello isolante Knauf Tetto Coppo Th 31		$\lambda = 0,031$
Caratteristica - Norme UNI EN 13163	Metodo di prova	Valore
Conducibilità termica dichiarata (λ) - (W/mK)	EN 12667	0,031
Reazione al fuoco	EN 13501-1	Euroclasse E
Resistenza alla compressione CS (10) - (kPa)	EN 826	150
Assorbimento d'acqua (%)	EN 12087	≤ 3
Resistenza alla diffusione del vapore (μ)	EN 12086	30 - 70
Andamento temporale caratteristiche termiche	–	Costante nel tempo
Precauzioni	–	Coprire i pannelli con teli opachi e impermeabili se esposti al sole e durante la posa se i coppi non sono ancora stati posizionati

Profilo delle lastre



Knauf XTherm Tetto Th 31



NOVITÀ

I pannelli Knauf XTherm Tetto Th 31, di colore grigio argento perché additivati di grafite, garantiscono prestazioni termiche eccellenti e sono destinati all'isolamento di coperture inclinate realizzate secondo la metodologia tradizionale. I pannelli si

posano sulla struttura portante del tetto – tavolato in legno o in cemento – procedendo poi alla posa dell'impermeabilizzazione e della listellatura di sostegno delle tegole o dei coppi.

Dove si utilizza:


- Edifici di nuova costruzione e ristrutturazioni
- Abitazioni singole e condomini

Dimensioni:

1200 x 1000 mm, spessori da 20 a 300 mm

Resistenza termica:

Spessore (mm)	30	40	50	60	70	80	90	100	110
R (m ² ·K/W)	0,95	1,25	1,60	1,90	2,25	2,55	2,90	3,20	3,50
Spessore (mm)	120	130	140	150	160	170	180	190	200
R (m ² ·K/W)	3,85	4,15	4,50	4,80	5,15	5,45	5,80	6,10	6,45

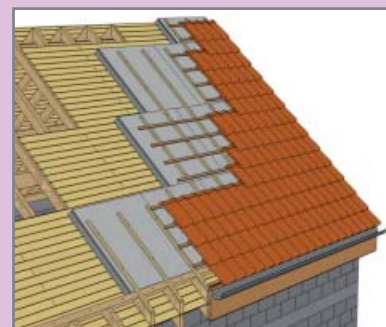
Caratteristiche termiche pannello isolante Knauf XTherm Tetto Th 31		$\lambda = 0,031$
Caratteristica - Norme UNI EN 13163	Metodo di prova	Valore
Conducibilità termica dichiarata (λ) - (W/mK)	EN 12667	0,031
Resistenza alla compressione CS (10) - (kPa)	EN 826	150
Resistenza alla flessione (BS) - (kPa)	EN 12089	200
Stabilità dimensionale: a 23 °C al 50% U. R. DS(N) - (%) a 23 °C al 90% U. R. DS(N) - (%)	EN 1603 EN 1603	$\leq 0,2$ ≤ 1
Fattore resistenza diffusione del vapore (μ)	EN 12086	30 - 70
Assorbimento d'acqua a lungo termine (%)	EN 12087	≤ 3
Tolleranze dimensionali: Lunghezza (L1) x Larghezza (W1) - (%) Spessore (T1) - (mm) Perpendicolarità (S1) - (mm/m) Planarità (P1) - (mm/m)	EN 822 EN 823 EN 824 EN 825	0,6 x 0,6 ± 2 ± 5 ± 3
Classe di reazione al fuoco - Euroclasse	EN 13501-1	E
Precauzioni	-	 Coprire i pannelli con teli opachi e impermeabili se esposti al sole e durante la posa se le tegole e i coppi non sono ancora stati posizionati

Profilo delle lastre	
----------------------	---



PIÙ VANTAGGI !

- Ottime prestazioni termiche e, grazie all'utilizzo di grafite, un miglioramento del valore della resistenza termica
- Ottime prestazioni termiche anche con spessori minimi
- Compatibilità con tutti i tipi di struttura e finitura
- Leggero e pratico da movimentare, riduce i tempi di posa e il peso della copertura
- Su richiesta, Knauf XTherm Tetto Th 31 può essere fornito anche nella versione con resistenza alla compressione maggiorata (200 kPa)



Note per la posa in opera

Posa su struttura portante con guaina impermeabilizzante. Per la doppia listellatura superiore si consigliano listelli di legno secondo disposizioni del progettista. Fissaggio dei listelli di legno ai pannelli mediante viti passanti.



Knauf Therm per l'isolamento dei tetti piani

La gamma Knauf Therm Tetto consente di realizzare un isolamento efficiente e sostenibile dei tetti piani di qualsiasi tipologia:

- Tetti inaccessibili
- Giardini pensili
- Tetti accessibili alle persone e alle macchine
- Tetti adibiti alla conservazione temporanea dell'acqua piovana

Knauf s'impegna a fornire isolanti di qualità superiore che offrono ottime prestazioni termiche certificate, un effettivo risparmio economico e sono compatibili con tutti i tipi di rivestimento diffusi sul mercato:

- Membrane elastomeriche bituminose
- Membrane bituminose
- Membrane sintetiche
- Asfalto

Knauf Therm Tetto: soluzioni efficaci ed efficienti per edilizia civile e industriale

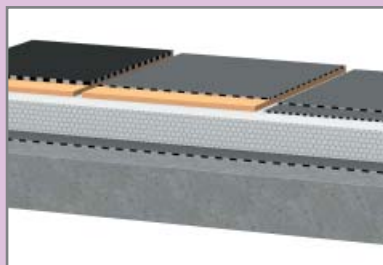




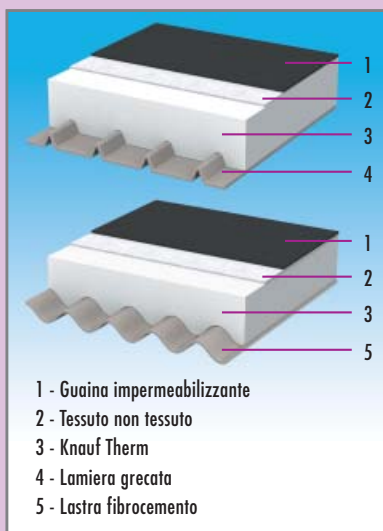
PIÙ VANTAGGI !

- Compatibile con tutti i tipi di struttura e finitura
- Lastre tagliate o curvate su misura secondo il grado di pendenza o il raggio desiderato
- Isolamento e pendenza con la posa di un solo prodotto
- Buona resistenza alla trazione e alla compressione
- Posa semplice e veloce
- Riduzione del peso della copertura

Esempio di posa



Rinnovamento di coperture con pannelli "a misura" della gamma Knauf Therm Tetto



Knauf Therm Tetto Th 34



Nelle nuove costruzioni come nelle ristrutturazioni, i pannelli Knauf Therm Tetto Th 34 permettono di realizzare l'isolamento di coperture piane in modo pratico e veloce. Il nostro ufficio tecnico è a completa disposizione per soddisfare e risolvere le

specifiche esigenze dei nostri Clienti.

Dove si utilizza:

Knauf Therm Tetto Th 34 è destinato all'isolamento di tetti piani non accessibili con struttura portante in muratura, cemento, legno, ecc.:

- Edifici di nuova costruzione e ristrutturazioni
- Zone tecniche, zone non frequentate
- Giardini pensili

Dimensioni:

1200 x 1000 mm, spessori da 30 a 300 mm

Resistenza termica:

Spessore (mm)	30	40	50	60	70	80	90	100	110
R (m ² -K/W)	0,85	1,10	1,45	1,75	2,05	2,35	2,60	2,90	3,20
Spessore (mm)	120	130	140	150	160	170	180	190	200
R (m ² -K/W)	3,50	3,80	4,10	4,40	4,70	5,00	5,25	5,55	5,85

Caratteristiche termiche pannello isolante Knauf Therm Tetto Th 34		$\lambda = 0,034$
Caratteristica - Norme UNI EN 13163	Metodo di prova	Valore
Conducibilità termica dichiarata (λ) - (W/mK)	EN 12667	0,034
Resistenza alla compressione CS (10) - (kPa)	EN 826	150
Resistenza alla flessione (BS) - (kPa)	EN 12089	200
Stabilità dimensionale: a 23 °C al 50% U. R. DS(N) - (%) a 23 °C al 90% U. R. DS(N) - (%)	EN 1603 EN 1603	$\leq 0,2$ ≤ 1
Fattore resistenza diffusione del vapore (μ)	EN 12086	30 - 70
Assorbimento d'acqua a lungo termine (%)	EN 12087	≤ 2
Tolleranze dimensionali: Lunghezza (L1) x Larghezza (W1) - (%) Spessore (T1) - (mm) Perpendicolarità (S1) - (mm/m) Planarità (P1) - (mm/m)	EN 822 EN 823 EN 824 EN 825	0,6 x 0,6 ± 2 ± 5 ± 3
Classe di reazione al fuoco - Euroclasse	EN 13501-1	E

Profilo delle lastre



Knauf XTherm Tetto Th 31



I pannelli di Knauf XTherm Tetto Th 31 sono tagliati da blocco e sono particolarmente adatti alle coperture piane con carico sovrastante, ma possono essere vantaggiosamente utilizzati anche per la realizzazione di tetti inclinati e pendenzati.

Dove si utilizza:

Knauf XTherm Tetto Th 31 è destinato all'isolamento di tetti piani non accessibili con struttura portante in muratura, cemento, legno, ecc.:


- Edifici di nuova costruzione e ristrutturazioni
- Zone tecniche, zone non frequentate
- Giardini pensili

Dimensioni:

1200 x 1000 mm, spessori da 30 a 300 mm

Resistenza termica:

Spessore (mm)	30	40	50	60	70	80	90	100	110
R (m ² -K/W)	0,95	1,25	1,60	1,90	2,25	2,55	2,90	3,20	3,50
Spessore (mm)	120	130	140	150	160	170	180	190	200
R (m ² -K/W)	3,85	4,15	4,50	4,80	5,15	5,45	5,80	6,10	6,45

Caratteristiche termiche pannello isolante Knauf XTherm Tetto Th 31		$\lambda = 0,031$
Caratteristica - Norme UNI EN 13163	Metodo di prova	Valore
Conducibilità termica dichiarata (λ) - (W/mK)	EN 12667	0,031
Resistenza alla compressione CS (10) - (kPa)	EN 826	150
Resistenza alla flessione (BS) - (kPa)	EN 12089	200
Stabilità dimensionale: a 23 °C al 50% U. R. DS(N) - (%) a 23 °C al 90% U. R. DS(N) - (%)	EN 1603 EN 1603	$\leq 0,2$ ≤ 1
Fattore resistenza diffusione del vapore (μ)	EN 12086	30 - 70
Absorbimento d'acqua a lungo termine (%)	EN 12087	≤ 3
Tolleranze dimensionali: Lunghezza (L1) x Larghezza (W1) - (%) Spessore (T1) - (mm) Perpendicolarità (S1) - (mm/m) Planarità (P1) - (mm/m)	EN 822 EN 823 EN 824 EN 825	0,6 x 0,6 ± 2 ± 5 ± 3
Classe di reazione al fuoco - Euroclasse	EN 13501-1	E
Precauzioni	-	 Coprire i pannelli con teli opachi e impermeabili se esposti al sole e durante la posa finché non vengano ricoperti

Profilo delle lastre	
----------------------	---



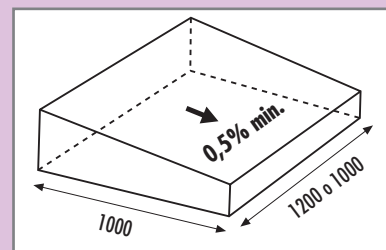
PIÙ VANTAGGI !

- Ottime prestazioni termiche e, grazie all'utilizzo di grafite, un miglioramento del valore della resistenza termica
- Applicabile con tutti i tipi di struttura e finitura
- Lastre tagliate o curvate su misura secondo il grado di pendenza o il raggio desiderato
- Isolamento e pendenza con la posa di un solo prodotto
- Buona resistenza alla trazione e alla compressione
- Posa semplice e veloce
- Riduzione del peso della copertura

Esempio di posa



- Tutta la gamma Knauf Therm Tetto può essere prodotta in pannelli pendenzati su misura, per favorire il deflusso dell'acqua





PIÙ VANTAGGI !

- Applicabile con tutti i tipi di struttura e finitura
- Possibilità di realizzare lastre tagliate su misura secondo il grado di pendenza desiderato
- Isolamento e pendenza con la posa di un solo prodotto
- Buona resistenza alla compressione e alla trazione
- Posa semplice e veloce
- Riduzione del peso della copertura

Esempio di posa



Knauf Therm Tetto Th 33



I pannelli Knauf Therm Tetto Th 33, grazie alle loro elevate performance termiche, di resistenza alla compressione e alla trazione, sono indicati sia per l'isolamento di coperture piane pendenzate o con carico sovrastante, sia di coperture inclinate.

Dove si utilizza:

- Edifici di nuova costruzione e ristrutturazioni
- Abitazioni singole, condomini e uffici, edilizia pubblica e commerciale, stabilimenti industriali

Dimensioni:

1200 x 1000 mm, spessori da 30 a 300 mm

Resistenza termica:

Spessore (mm)	30	40	50	60	70	80	90	100	110
R (m ² ·K/W)	0,90	1,20	1,50	1,80	2,10	2,40	2,70	3,00	3,30
Spessore (mm)	120	130	140	150	160	170	180	190	200
R (m ² ·K/W)	3,60	3,90	4,20	4,50	4,80	5,15	5,45	5,75	6,05

Caratteristiche termiche pannello isolante Knauf Therm Tetto Th 33		$\lambda = 0,033$
Caratteristica - Norme UNI EN 13163	Metodo di prova	Valore
Conducibilità termica dichiarata (λ) - (W/mK)	EN 12667	0,033
Resistenza alla compressione CS (10) - (kPa)	EN 826	200
Resistenza alla flessione (BS) - (kPa)	EN 12089	250
Stabilità dimensionale: a 23 °C al 50% U. R. DS(N) - (%) a 23 °C al 90% U. R. DS(N) - (%)	EN 1603 EN 1603	$\leq 0,2$ ≤ 1
Fattore resistenza diffusione del vapore (μ)	EN 12086	40 - 100
Assorbimento d'acqua a lungo termine (%)	EN 12087	≤ 2
Tolleranze dimensionali: Lunghezza (L1) x Larghezza (W1) - (%) Spessore (T1) - (mm) Perpendicolarità (S1) - (mm/m) Planarità (P1) - (mm/m)	EN 822 EN 823 EN 824 EN 825	0,6 x 0,6 ± 2 ± 5 ± 3
Classe di reazione al fuoco - Euroclasse	EN 13501-1	E

Profilo delle lastre



TecnoDreno

NOVITÀ



Le lastre TecnoDreno in polistirene sinterizzato stampato sono state espressamente progettate per la realizzazione di giardini pensili. Le lastre TecnoDreno consentono un corretto deflusso dell'acqua e possono essere installate su tetti con debole pendenza in edifici

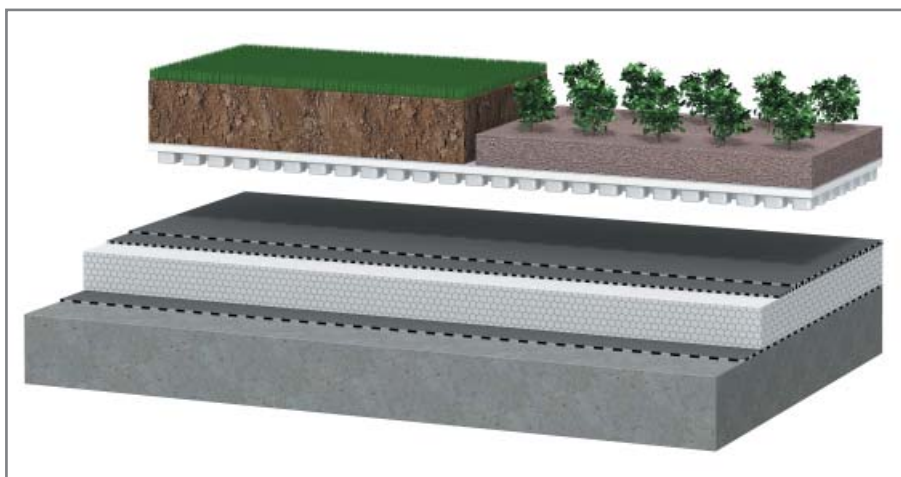
di nuova costruzione e nelle ristrutturazioni. Sul pannello viene posato un geotessile con funzioni di drenaggio e protezione dalla terra.

Dove si utilizza:

- Giardini pensili
- Muri interrati

Dimensioni:

1000 x 500 mm, spessore 40 mm



Profilo delle lastre



PIÙ VANTAGGI !

- Assicura la protezione meccanica delle impermeabilizzazioni
- Utilizzabile fino ad un carico distribuito di 2 t/m², e uno spessore di circa 1 m di terra
- Resistente al camminamento durante l'installazione
- Drenaggio uniforme grazie alla regolarità dei fori Ø 16 mm ad interasse di 70 mm
- Complementare all'isolamento termico
- Sano ed ecologico: TecnoDreno è riciclabile al 100%, non inquina il terreno, l'aria o le falde freatiche

Altre applicazioni

TecnoDreno si utilizza anche per il drenaggio dei muri interrati.



KNAUF Therm

The expert's choice

Le certificazioni. Qualità e Servizio Tecnico

I prodotti per l'isolamento termico e acustico per l'edilizia che Knauf Insulation fabbrica nel suo impianto di Cantarana sono provvisti della marcatura CE e della dichiarazione di prestazioni (DOP).

Knauf Insulation è dotata di un Controllo Qualità e di un Laboratorio perfettamente attrezzati per effettuare le prove e i test necessari a garantire un prodotto finale conforme alle normative e alle disposizioni vigenti.

Knauf Insulation attraverso il suo Servizio Tecnico dispone di un team di professionisti qualificati nell'assistenza al Cliente, in grado di suggerire le migliori soluzioni costruttive per ottimizzare l'impiego dei suoi prodotti per l'edilizia, e di sviluppare nuovi prodotti ad hoc, anche in settori d'utilizzo diversi.



Knauf Insulation
Regione Bricco Grosso, 5
14018 Cantarana (AT) - Italia
Telefono: 0141 94 31 32 - Fax: 0141 94 39 17

www.knauftherm.it

info.knauftherm@knaufinsulation.com

KTTBRO/ITA/12.15/DD/GA/1500



Nota

Knauf Insulation opera esclusivamente come fornitore.

I dati e le informazioni proposte non costituiscono specifiche di vendita.

Di conseguenza, la responsabilità di qualsiasi interpretazione impropria dei dati tecnici o dell'uso improprio dei prodotti, è interamente dell'utilizzatore.

Knauf Insulation si riserva il diritto di effettuare sui suoi prodotti, in qualsiasi momento e senza preavviso, le modifiche che consideri necessarie per motivi tecnici o commerciali.



Distribuito da: