



**SUPERBONUS 110% CON
I SISTEMI COSTRUTTIVI
YTONG E MULTIPOR**

multipor

YTONG

ECO e SISMA BONUS 2020



Riqualificare energeticamente gli edifici e mettere in sicurezza gli immobili sono questioni di altissima priorità in Italia e nell'UE.

A prova di ciò il 18 Luglio 2020 il Decreto Rilancio è stato convertito in legge prevedendo due strumenti fiscali importanti: ECOBONUS e SISMABONUS con AGEVOLAZIONI FISCALI al 110%.

3 ottimi motivi per ristrutturare

1. Migliorare il comfort abitativo
2. Risparmiare sui costi di riscaldamento e di raffrescamento
3. Aumentare la sicurezza di edifici esistenti

Come usufruire degli incentivi

- Utilizzo per sè del credito d'imposta
- Cessione del credito all'impresa che esegue i lavori o ad una banca

PERCHE' SCEGLIARE I SISTEMI COSTRUTTIVI XELLA

Il **Gruppo Xella** mette al primo posto la ricerca e l'innovazione continua con un approccio all'avanguardia, guidando gli investimenti verso progetti che hanno portato allo sviluppo di **sistemi costruttivi sempre più sostenibili e ad alta efficienza energetica.**

I principali sistemi Xella sono certificati secondo i più elevati standard energetici nell'ottica di un'edilizia sempre più vicina e attenta al benessere del costruire sostenibile.

Negli ultimi anni sono state **intensificate** anche le **attività sperimentali nell'ambito della ricerca sismica** per offrire al mercato sistemi costruttivi di muratura portante e non, resistenti alle sollecitazioni sismiche e in grado di garantire la sicurezza delle persone in accordo alle nuove Norme Tecniche per le Costruzioni.



FACILITÀ DI
LAVORAZIONE



MATERIALE
NATURALE



ISOLAMENTO
TERMICO



INERZIA
TERMICA



RESISTENTE
AL FUOCO

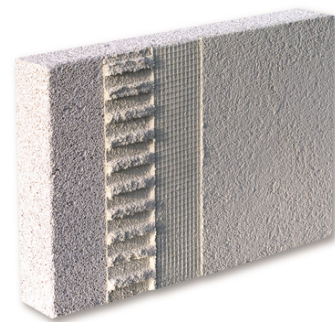


RISPARMIO
ENERGETICO



TRASPIRANTE

L'ISOLAMENTO TERMICO CON MULTIPOR



Multipor è un pannello isolante in idrati di silicato di calcio autoclavato, prodotto da materie prime naturali come sabbia, calce ed acqua, con l'aggiunta di una piccola percentuale di cemento e di additivi porizzanti.

Un processo produttivo sostenibile con minimi consumi di energia.

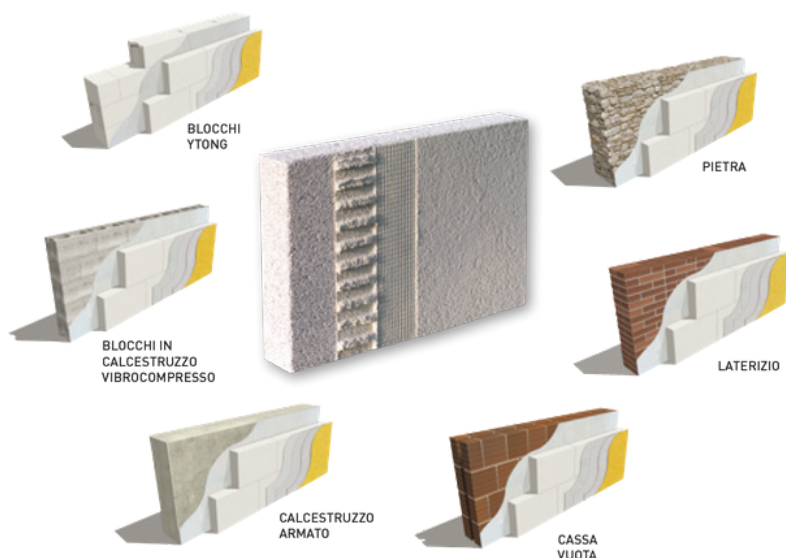
Il risultato è un isolante leggero, esente da fibre nocive, traspirante, immune alle muffe ed incombustibile: caratteristiche che, nel panorama degli isolanti tradizionali, non convivono mai nello stesso prodotto.

Perché riqualificare con il pannello Multipor

- Prodotto con materie prime naturali - 100% minerale
- Caratteristiche di elevata **traspirabilità** e resistenza al fuoco (**Euroclasse A1**)
- **Materiale eco-compatibile** attestato dalla Dichiarazione Ambientale di Prodotto (**EPD**) e dalla prestigiosa certificazione **Natureplus®**
- **Materiale robusto e con ottimo isolamento estivo**
- **Marcatura CE** ottenuta tramite il **Benestare Tecnico Europeo (ETA-05/0093)**

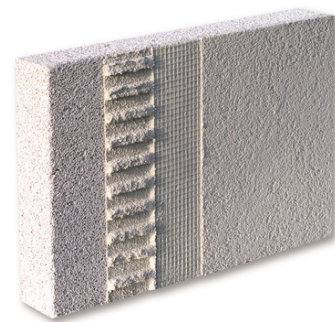


Un pannello per tutti i tipi di supporti murari



Multipor si applica agevolmente a tutti i supporti murari garantendo sempre il massimo comfort dell'abitare, nel risparmio di risorse naturali ed economiche.

L'ISOLAMENTO TERMICO CON MULTIPOR



Un pannello per tutti i tipi di applicazione

Xella

Isolamento termico a copertura Multipor DAA-dh

$\lambda_{10, dry} = 0,042 \text{ W/mK}$

Resistenza a compressione = 300 kPa

Isolamento interno Multipor TIP

$\lambda_{10, dry} = 0,039 \text{ W/mK}$

Senza barriera al vapore

Protezione al fuoco e isolamento a soffitto di solai freddi con Multipor TOP

$\lambda_{10, dry} = 0,042 \text{ W/mK}$

REI 180 su solai in laterocemento e solai in predalles
REI 240 su solai pieni in c.a.

Cappotto esterno Multipor TOP

$\lambda_{10, dry} = 0,042 \text{ W/mK}$

Applicabile su tutti i supporti murari

Protezione al fuoco di pareti esistenti con Multipor TOP

EI 180 per pareti in laterizio forato sp 8 cm

EI 180 per pareti in pietra squadrata sp 24 cm

YTONG

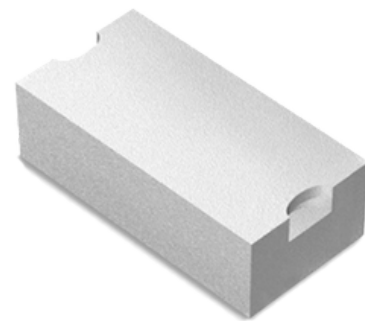
multipor

Multipor per **il cappotto esterno** è la soluzione di isolamento termico che sicuramente ottimizza le prestazioni energetiche e riduce al minimo l'incidenza dei ponti termici.

Quando non è possibile intervenire dall'esterno, la migliore soluzione per l'efficientamento energetico è applicare il pannello Multipor **internamente**.

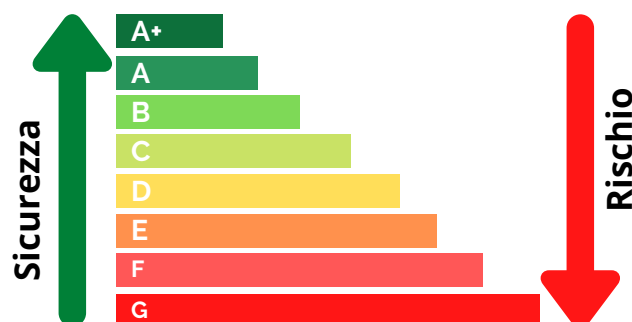
I pannelli Multipor sono adatti anche per l'isolamento termico di solai freddi. Con uno spessore minimo di 6 cm, i pannelli Multipor garantiscono la protezione al fuoco del solaio soprastante, arrivando ad una classe REI 180 su laterocemento e predalles, REI 240 su solai pieni in calcestruzzo armato.

SICUREZZA SISMICA CON YTONG



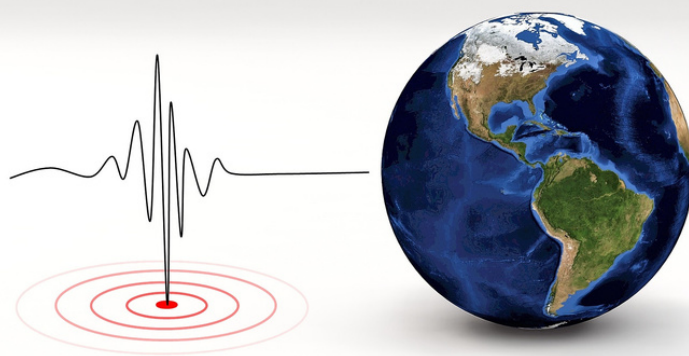
Rientrano nei lavori di miglioramento sismico:

- Interventi di riduzione del rischio sismico che determini il passaggio ad 1 o 2 classi di rischio sismico inferiori;
- interventi di demolizione e ricostruzione in zona sismica 1, 2 e 3, anche con variazione volumetrica rispetto all'edificio presente;
- opere per la messa in sicurezza statica su edifici ubicati nelle zone sismiche ad alta pericolosità (zona sismica 1 e 2).

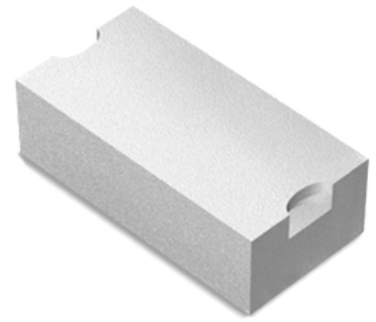


Le applicazioni del sistema costruttivo Ytong nell'ambito del miglioramento sismico sono:

- Muratura portante in blocchi Sismiclima
- Tamponamenti e divisori in zone ad alta sismicità

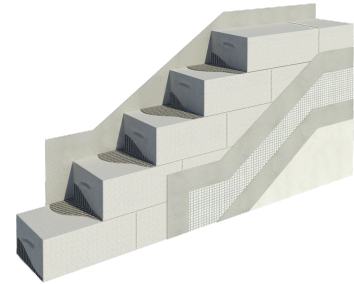


SICUREZZA SISMICA CON YTONG



Muratura portante in blocchi Sismiclima

- Permette di costruire edifici antisismici con elevate prestazioni energetiche
- E' un sistema idoneo a tutte le zone sismiche
- E' adatto per nuove costruzioni in caso di demolizione/ricostruzione, o per ampliamenti/sopraelevazioni in edifici esistenti



Muratura portante monostrato
di spessore 30/40 cm con trasmittanza
termica $U= 0,20/0,27W/mq K$,

Tamponamenti e divisori in zone ad alta sismicità

- Murature leggere con notevole riduzione delle masse sismiche in gioco rispetto ai sistemi tradizionali
- Limitato sovraccarico su solai e fondazioni specialmente in edifici per sopraelevazioni

Intervento di demo/ricostruzione di un fabbricato a seguito del sisma di L'Aquila del 06/04/2009



YTONG e MULTIPOR SONO CONFORMI AI REQUISITI C.A.M.



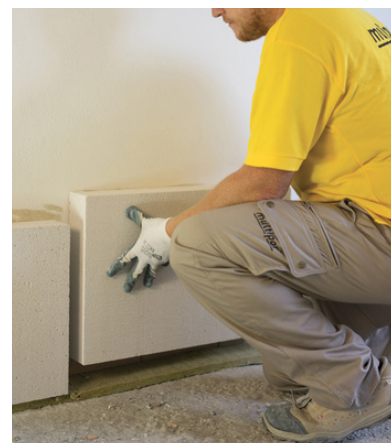
L'**obiettivo dei criteri CAM** (Criteri Ambientali Minimi) è la riduzione degli impatti ambientali nell'ambito degli appalti pubblici degli interventi di nuova costruzione, ristrutturazione e manutenzione degli edifici. I criteri ambientali si definiscono "minimi" in quanto rappresentano elementi non derogabili di qualificazione delle iniziative in termini di impatto ambientale e costituiscono la dotazione minima di specifiche tecniche richiesta dalla stazione appaltante (Maggiori info [clicca qui](#)).

I prodotti Xella e il Decreto CAM

Ytong e **Multipor** sono marchi del Gruppo Xella. Xella Italia Srl ha sede commerciale e amministrativa a Grassobbio (BG) mentre la produzione di blocchi e malte avviene nello stabilimento di Pontenure (PC) e nello stabilimento di Atella (PZ).

I sistemi Ytong e Multipor rispettano i criteri stabiliti dal Decreto CAM nei seguenti aspetti:

1. Indice di trasmittanza termica
2. Comfort estivo indoor
3. Comfort acustico
4. Comfort termo igrometrico
5. Piano di manutenzione dell'opera
6. Fine vita e disassemblabilità
7. Materia recuperata o riciclata
8. Privi di sostanze pericolose
9. Distanza di approvvigionamento dei prodotti da costruzione



SCARICA

[La dichiarazione di rispondenza ai Criteri CAM dei sistemi Ytong e Multipor](#)

**PER MAGGIORI INFORMAZIONI
CONTATTACI:**

Tel: +39 035 45 22 272
ytong-tecnici@xella.com

<https://www.ytong.it/>
<http://www.ytongplanet.it/yblog/>