



ProtectWall®

Rivoluzionaria costruzione aperta alla diffusione con un livello di installazione, conforme allo standard della "casa passiva". Classe di resistenza al fuoco REI 30-120 minuti

Neu

natur
HAUS

KNAUF

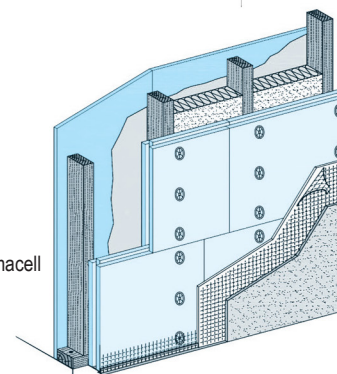
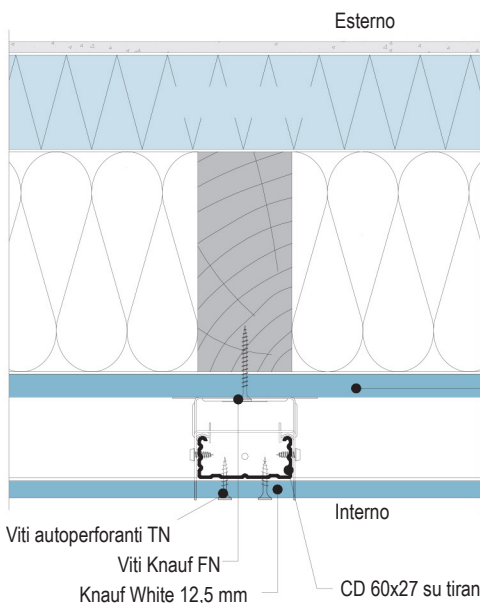
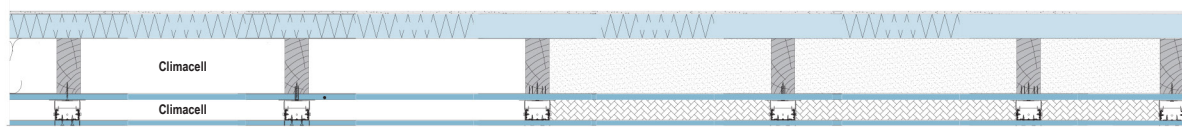
climacell®
celulózová izolace

Costruzione aperta alla diffusione ProtectWall®

Con un livello di installazione, conforme allo standard della "casa passiva". Classe di resistenza al fuoco REI 30-120 minuti



Struttura della costruzione



Knauf Uniritmo + rete per armatura Vertex R131
Steico Protect 60

Intercapedine riempita con cellulosa per insufflaggio Climacell
Travetto KVH 60/140

Knauf Diamant 15 – con graffe di lunghezza minima 45 mm fissate con interasse di 50 mm

Intercapedine riempita con cellulosa Climacell applicata a spruzzo

Tavolato con Knauf White 12,5 mm

Costruzione aperta alla diffusione con un livello di installazione

Campo di applicazione	Struttura speciale della parete portante in legno, aperta alla diffusione ideale per "case passive". L'isolamento termico applicato a posteriori è costituito da pannelli per facciata in fibra di vetro termoisolanti con isolamento a contatto. La costruzione può essere adattata per qualsiasi spessore dell'isolamento termico. Consente una posa sicura delle condutture e garantisce un comfort acustico e una classe di resistenza al fuoco superiori allo standard.
Classe di resistenza al fuoco	REI 30 – 120 minuti Rw
Caratteristiche acustiche	= 55 – 62 dB
Materiali Knauf	Sistema di isolamento termico: Knauf Kbelorit, pittura siliconica uniformante Knauf, base per intonaco Knauf Mineral, malta per incollare e armare Knauf Uniritmo. Rivestimento parete: pannelli in cartongesso Knauf Diamant. Livello di installazione: pannelli in cartongesso Knauf White, tirante diretto/tirante fonoassorbente, profili CD+DU
Sezione dell'elemento portante	60 / 160
Isolamento termico nell'intercapedine	Cellulosa per insufflaggio Climacell 160 mm + cellulosa applicata a spruzzo Climacell 60 mm
Nota	È possibile ottenere proprietà acustiche e meccaniche migliori sostituendo i pannelli Knauf White con pannelli KnaufDiamant. Semplicemente cambiando il tavolato la costruzione può raggiungere la classe di resistenza al fuoco DP2 .



Prova di resistenza al fuoco di una parete ProtectWall in laboratorio Fires - 120 minuti senza danno

▶ NUMERO VERDE: +420 844 600 600

▶ Tel.: +420 272 110 111

▶ Fax: +420 272 110 301

▶ www.knauf.cz / www.climacell.cz

▶ info@knauf.cz / info@climacell.cz

Knauf Praha,

Praha 9 – Kbely, Mladoboleslavská 949,
PŠČ 197 00



Salvo modifiche tecniche. Si applica la versione di volta in volta attuale. La nostra garanzia vale solo per il nostro materiale in condizioni integre. Le caratteristiche progettuali, statiche e fisico-costruttive dei sistemi Knauf si ottengono solo se viene garantito l'utilizzo esclusivo dei componenti di sistema Knauf o dei prodotti espressamente raccomandati da Knauf. I dati relativi ai consumi, alle quantità e all'esecuzione, così come i dati prestazionali, sono valori empirici che non possono essere semplicemente trasposti al variare delle condizioni. Tutti i diritti riservati. Ogni modifica, ristampa e riproduzione su supporto fotomeccanico o elettronico richiede l'approvazione specifica dell'azienda Knauf.

Le caratteristiche progettuali, statiche e fisico-costruttive dei sistemi Knauf si ottengono solo se viene garantito l'utilizzo esclusivo dei componenti di sistema Knauf o dei prodotti espressamente raccomandati da Knauf.

NOTA: con la pubblicazione di una nuova scheda di istruzioni decade la validità della presente.

Data di pubblicazione CZ/02/13