



trebõññ

2020 COLLECTION





A noi italiani piace progettare in tutte le salse.

Allora, a un certo punto, ci siamo fatti una domanda. Se facessimo a fette il design tradizionale provando a inventare nuove ricette?

Trebonn è nata per questo.

Usiamo ingredienti semplici: creatività, ironia, funzionalità, estetica. Ma abbiamo un obiettivo ambizioso. Trasformare gli accessori della vita quotidiana in oggetti unici, iconici, belli da vedere e intelligenti nell'utilizzo.

*Here in Italy, we love experimenting with design.*

*So we asked ourselves a question. What if we threw our traditional approach out of the window and started to design from scratch?*

*That's how Trebonn came about.*

*Our ingredients are simple: creativity, irony, functionality and style. Our objectives, however, are ambitious. We want to transform everyday accessories into unique, iconic objects that are attractive to look at and practical to use.*





# 2020 COLLECTION

Con un pizzico di orgoglio presentiamo la nostra prima collezione, dedicata interamente allo spazio più vivo della casa. Quello in cui la bellezza e la funzionalità devono trovare una loro sintesi: la cucina.

Pochi oggetti. Un piccolo aperitivo, per presentarvi il nostro stile e provare a convincervi della nostra particolare idea di design: mixare gli oggetti, centrifugare le funzionalità, condire con finiture ineccepibili e materiali di prima scelta.

Non resta che augurarvi... Buon appetito.

*With a pinch of pride we are presenting our first collection, entirely dedicated to the most lived-in room in your home. The room where beauty and functionality mostly need to be in harmony: the kitchen.*

*Just a few ideas this time around. A sort of aperitif, to show our style and convince you of our originality: a mix of ingredients and a blend of functionalities, made tastier by excellent finishes and top quality materials.*

*All that's left to say is... Enjoy!*



# artù

Integrated Knife

Coltello e tagliere.  
Separati in casa, anzi in cucina.  
Eppure complementi perfetti.  
Noi li abbiamo messi assieme  
per sempre, naturale estensione  
uno dell'altro, in un oggetto  
tanto insolito, quanto pratico  
e funzionale.

*Knife and cutting board.  
Two separate items.  
Yet perfectly complementary.  
We've brought them together  
for ever, each other's natural  
extensions, in a highly original  
yet completely practical and  
functional creation.*





# artù

## Integrated Knife

### Salami

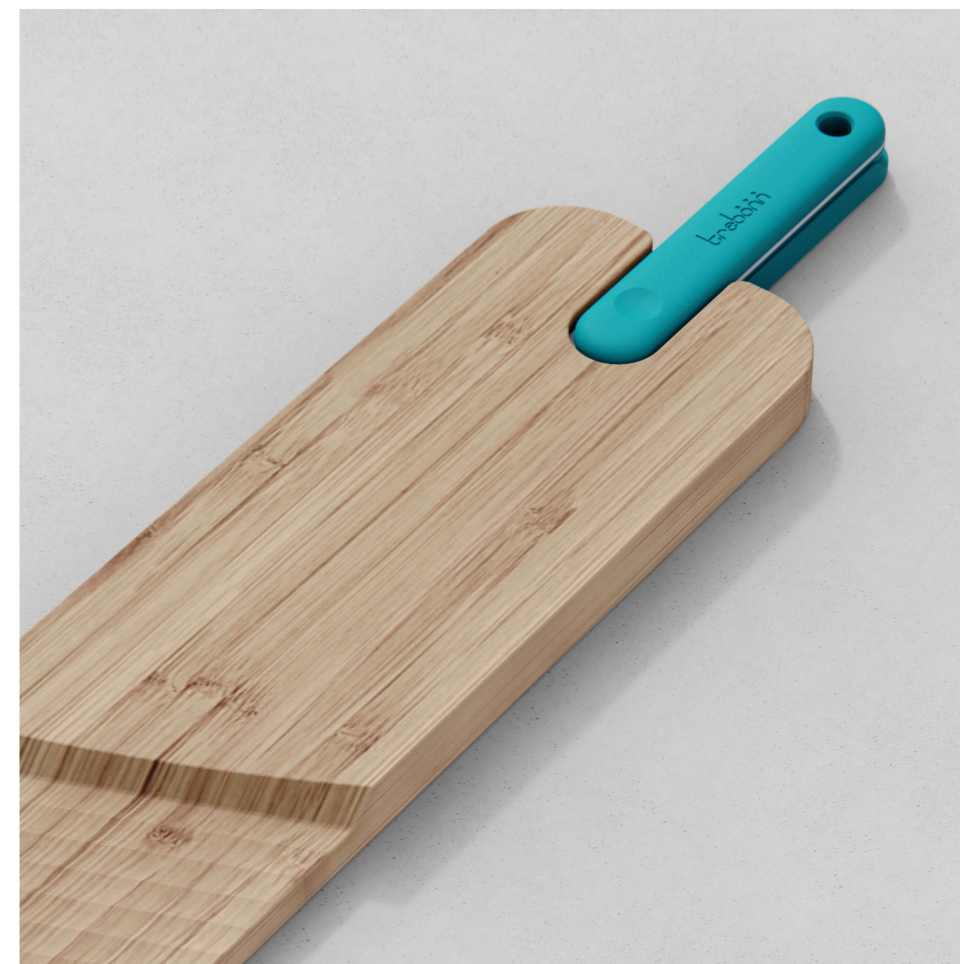
La tradizione italiana del tagliere per salame rivisitata in chiave moderna. Un oggetto originale, spiritoso e allegro da condividere con gli amici.

*A modern take on the traditional Italian salami cutting board. An original, witty and cheerful idea to be shared with your friends.*



- Superficie bambù sagomata per facilitare il taglio
- Lama in pregiato acciaio inox giapponese
- Manico coltello in materiale antiscivolo
- Fodera coltello con blocco magnetico di sicurezza
- Fondo tagliere con profilo antiscivolo

- Shaped bamboo surface for easy cutting
- Japanese stainless steel knife
- Knife handle in non-slip material
- Magnetic safety knife lock
- Cutting board bottom with anti-slip profile



#### Integrated Knife Salami

*Designed by Richard Clough*

Tagliere in Bambù con coltello per salumi integrato  
*Bamboo cutting board with integrated salami knife*

Dimensions: 43 x 11 x 2,4 cm

code: **11.20100**  
ean: 8056860330001

Confezione/pack: 4 pcs





# artù

Integrated Knife

## Bread



Più che un accessorio da cucina.  
Un oggetto iconico e versatile  
per ogni situazione: colazione,  
aperitivo o da portare a tavola.

*More than just another kitchen  
accessory. An iconic and versatile  
item for all situations: for breakfast,  
aperitif or the dinner table.*



- Superficie bambù sagomata per facilitare il taglio
- Lama in pregiato acciaio inox giapponese
- Manico coltello in materiale antiscivolo
- Fodera coltello con blocco magnetico di sicurezza
- Fondo tagliere con profilo antiscivolo

- Shaped bamboo surface for easy cutting
- Japanese stainless steel knife
- Knife handle in non-slip material
- Magnetic safety knife lock
- Cutting board bottom with anti-slip profile



### Integrated Knife Bread

*Designed by Richard Clough*

Tagliere in Bambù con coltello seghettato da pane integrato  
*Bamboo cutting board with integrated bread knife*

Dimensions: 43 x 24 x 2,4 cm

code: **11.20101**  
ean: 8056860330018

Confezione/pack: 4 pcs

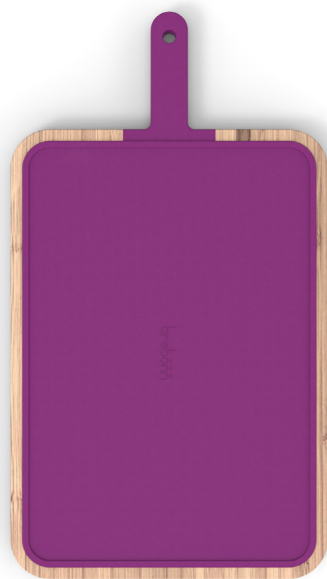








**artù**  
Integrated Knife  
*Chef*



**Inegrated Knife Chef**

*Designed by Richard Clough*

Tagliere in Bambù con coltello Chef integrato  
*Bamboo cutting board with integrated Chef knife*

Dimensions: 43 x 24 x 2,4 cm

code: **11.20102**  
ean: 8056860330025

Confezione/pack: 4 pcs



- Lama in pregiato acciaio inox giapponese
- Manico coltello in materiale antiscivolo
- Fodera coltello con blocco magnetico di sicurezza
- Fondo tagliere con profilo antiscivolo
- Profilo di raccolta liquidi

- Japanese stainless steel knife
- Knife handle in non-slip material
- Magnetic safety knife lock
- Cutting board bottom with anti-slip profile
- Liquid collection profile



Artù interpreta la cucina dei giorni nostri.  
Un fedele compagno dello chef di casa,  
prestante e versatile per mille lavorazioni,  
e perfetto per il servizio a tavola.

*Artù is a protagonist for today's kitchens.  
A faithful companion, useful and versatile for  
all kinds of task, and perfect for table service.*







# block

Chopping Station

Finalmente  
un ceppo coltelli  
con gli attributi!

*At last!  
A knife block with  
the features you need!*







# block

## Chopping Station

Block è una stazione completa e compatta, con un pratico tagliere in bambù a scomparsa dietro al ceppo coltelli. Le vostre ricette sono sempre a portata grazie al comodo leggìo per ogni vostro device.

*Block is a complete but compact cutting and chopping station, with a practical bamboo cutting board hidden behind the knife block. Now all your recipes are at your fingertips thanks to a handy stand for your mobile devices.*



- Lame in pregiato acciaio inox giapponese
- Manici coltelli in materiale antiscivolo
- Fodere coltelli con blocco magnetico di sicurezza
- Fondo tagliere con profilo antiscivolo
- Basetta con leggìo per smartphones e tablets.
- Japanese stainless steel knives
- Knives handles in non-slip material
- Knife cases with magnetic safety lock
- Cutting board bottom with non-slip profile
- Tablets holder

Block comprende un set di coltelli di alta qualità in acciaio inox giapponese: quattro indispensabili per ogni esigenza di taglio. Chef, versatile per ogni occasione. Santoku, un must per frutta e verdura. Salami, leggero e flessibile. Bread, per tutti i prodotti da forno.

*Block includes a set of four top-quality, japanese stainless-steel knives for all your cutting and chopping needs. Chef, versatile on all occasions. Santoku, a must for fruits and vegetables. Salami, lightweight and practical. Bread, for all bakery products.*



### Block - the chopping station

*Designed by Richard Clough*

Ceppo 4 coltelli con tagliere in bambù  
Four knives block with bamboo cutting board

Dimension: 111 x 22 x 33 cm

code: **13.20109**  
ean: 8056860330094

Confezione/pack: 1 pcs

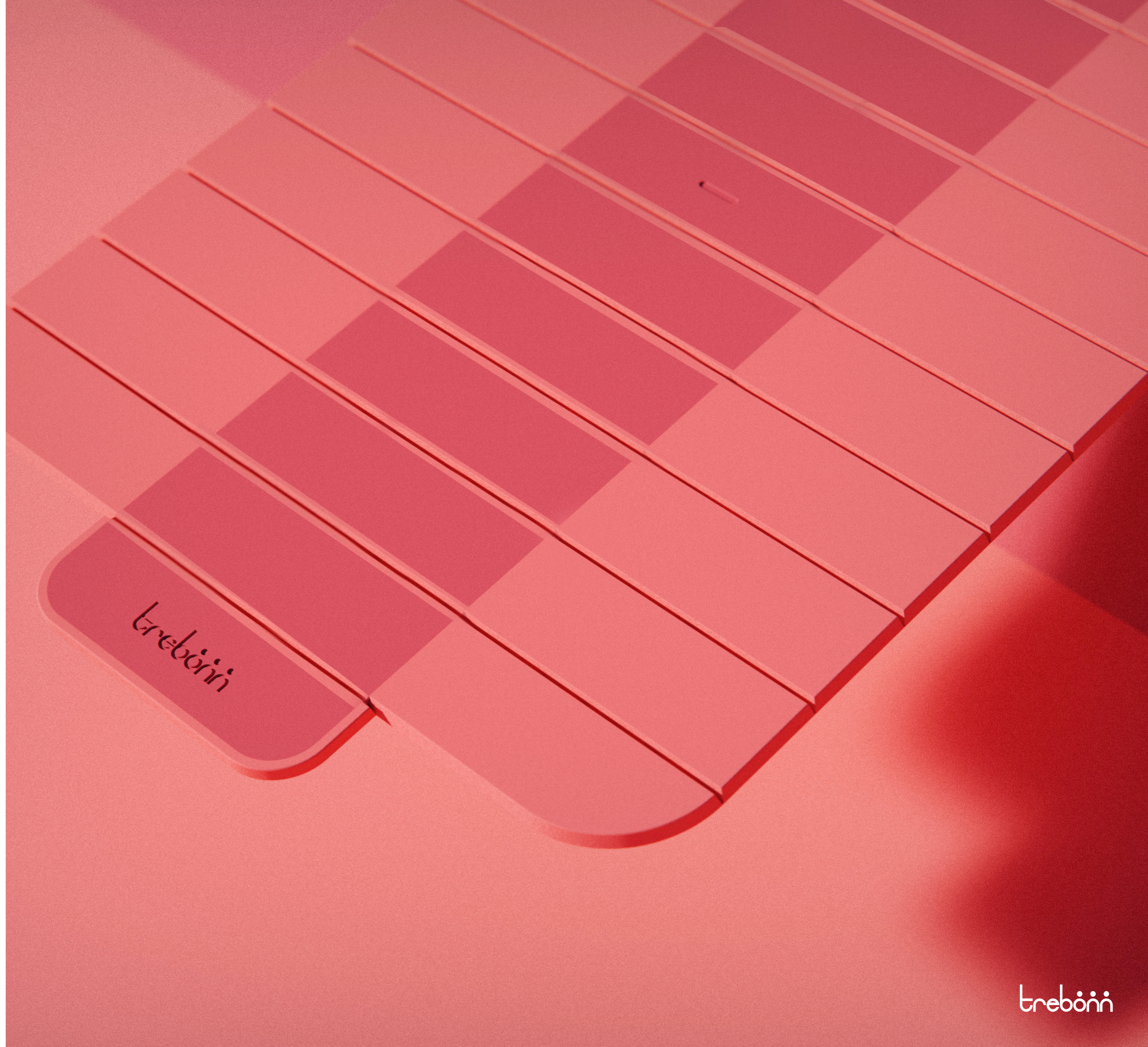




**roll**  
**Expand Board**

È proprio vero!  
In un mondo di idee preconcelte  
(e di taglieri rigidi) essere flessibili  
è una grande virtù.

*It's true!  
In a world of preconceived ideas  
(and boring rigid cutting boards)  
flexibility is a real virtue.*









# roll

Expand Board



## Roll - expand board

Designed by Richard Clough

Tagliere arrotolabile con clip magnetica  
Rollable cutting board with magnetic clip

Dimension: 39 x 24 x 0,5 cm

code: **10.20103**

ean: 8056860330032

Confezione/pack: 6 pcs



Il rivoluzionario tagliere che si arrotola.  
Perfettamente steso in uso, flessibile per  
travasare, salvaspazio quando arrotolato.

*The revolutionary roll-up cutting board.  
Perfectly flat when in use,  
flexible enough to pour with,  
and space-saving when rolled up.*



- Base tagliere in materiale antiscivolo
- Flessibile, facilita il travaso del cibo
- Clip di chiusura magnetica
- Salvaspazio
- Lavabile in lavastoviglie

- Cutting board base in non-slip material
- Flexible, facilitates food transfer
- Magnetic closure clip
- Space-saving
- Dishwasher safe

Roll è leggero e flessibile e facilita  
le operazioni di travaso di cibo e scarti.  
Trova spazio molto facilmente e puoi  
portarlo con te in ogni occasione.

*Roll is a lightweight and flexible cutting  
board that makes pouring chopped  
ingredients that much easier.*

*It takes up very little space and you  
can even carry it with you at all times.*





# wave

Chop & Slide

Per i maniaci della perfezione, ma anche per chi litiga con i coltelli, abbiamo fatto un tagliere con incorporate le istruzioni per l'uso. Taglio perfetto, raccolgo, verso!

*For determined perfectionists and for those who hate using knives, here is a cutting board with built-in instructions for use. Perfect cutting, collecting and pouring!*

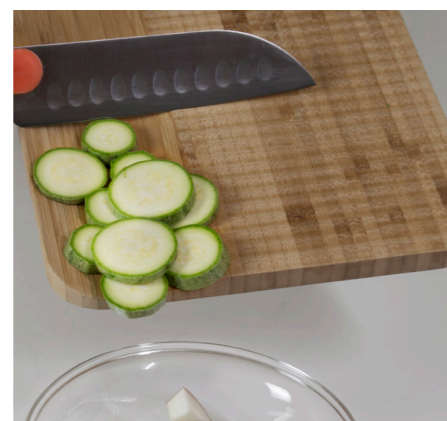




**wave**  
Chop & Slide

Lasciati guidare dalla trama di Wave  
per un taglio preciso e uniforme

*Let the Wave surface guide you  
for precise, uniform cutting*



Sposta con un semplice gesto il cibo lavorato  
nel pratico canale di raccolta.

Travasa con semplicità il tutto in pentola.

*Gather processed food into a convenient  
channel with one simple gesture.  
And pour it into the pot with perfect ease.*

- Superficie bambù sagomata per facilitare il taglio
- canale di raccolta del cibo
- Fondo tagliere con profilo antiscivolo
- Shaped bamboo surface for easy cutting
- food collection channel
- Cutting board bottom with non-slip profile



**Wave - small**

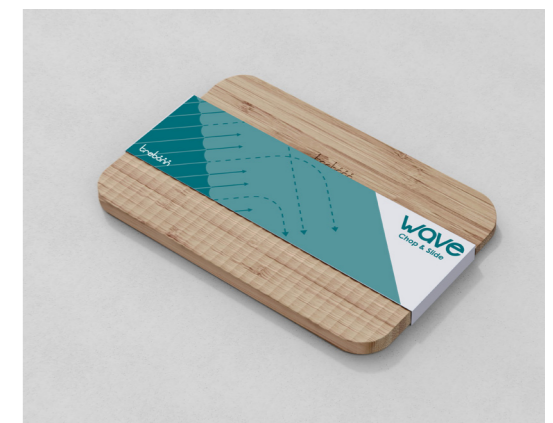
*Designed by Richard Clough*

Tagliere in bambù con pattern guida-taglio e canale raccolta cibo  
*Bamboo cutting board with cutting pattern and food collection channel*

Dimension: 30 x 20 x 1,8 cm

code: **10.20105**  
ean: 8056860330056

*Confezione/pack: 6 pcs*



trebönin



**wave**  
Chop & Slide



**Wave - medium**

*Designed by Richard Clough*

Tagliere in bamboo con pattern guida-taglio e canale raccolta cibo  
*Bamboo cutting board with cutting pattern and food collection channel*

Dimension: 24 x 34 x 1,9 cm

code: **10.20106**  
ean: 8056860330063

Confezione/pack: 6 pcs



**Wave - large**

*Designed by Richard Clough*

Tagliere in bamboo con pattern guida-taglio e canale raccolta cibo  
*Bamboo cutting board with cutting pattern and food collection channel*

Dimension: 34 x 24 x 1,9 cm

code: **10.20107**  
ean: 8056860330070

Confezione/pack: 6 pcs





# trilogy

ChopDrainRest

Tre: il numero perfetto,  
ora anche in cucina.  
Un set di indispensabili  
che lascia spazio al piano  
di lavoro e alla vostra fantasia.

*Three: the perfect number,  
now in the kitchen too!  
An indispensable set  
of three items that makes  
space for your worktop  
and your imagination.*





**trilogy**  
ChopDrainRest

Un pratico tagliere  
in bambù con fondo  
antiscivolo

A practical bamboo  
cutting board with  
non-slip bottom



Un capiente  
gocciolatoio  
per le stoviglie

A large draining  
rack for dishes  
and cutlery

**Trilogy - chop, drain and rest**

*Designed by Richard Clough*

Set da cucina: tagliere in bambù, gocciolatoio e  
poggiapentola in silicone.  
*Kitchen set: bamboo cutting board, draining board  
and silicone pot holder grill.*

Dimension: 43 x 24 x 3,4 cm

code: **11.20108**  
ean: 8056860330087

Confezione/pack: 4 pcs



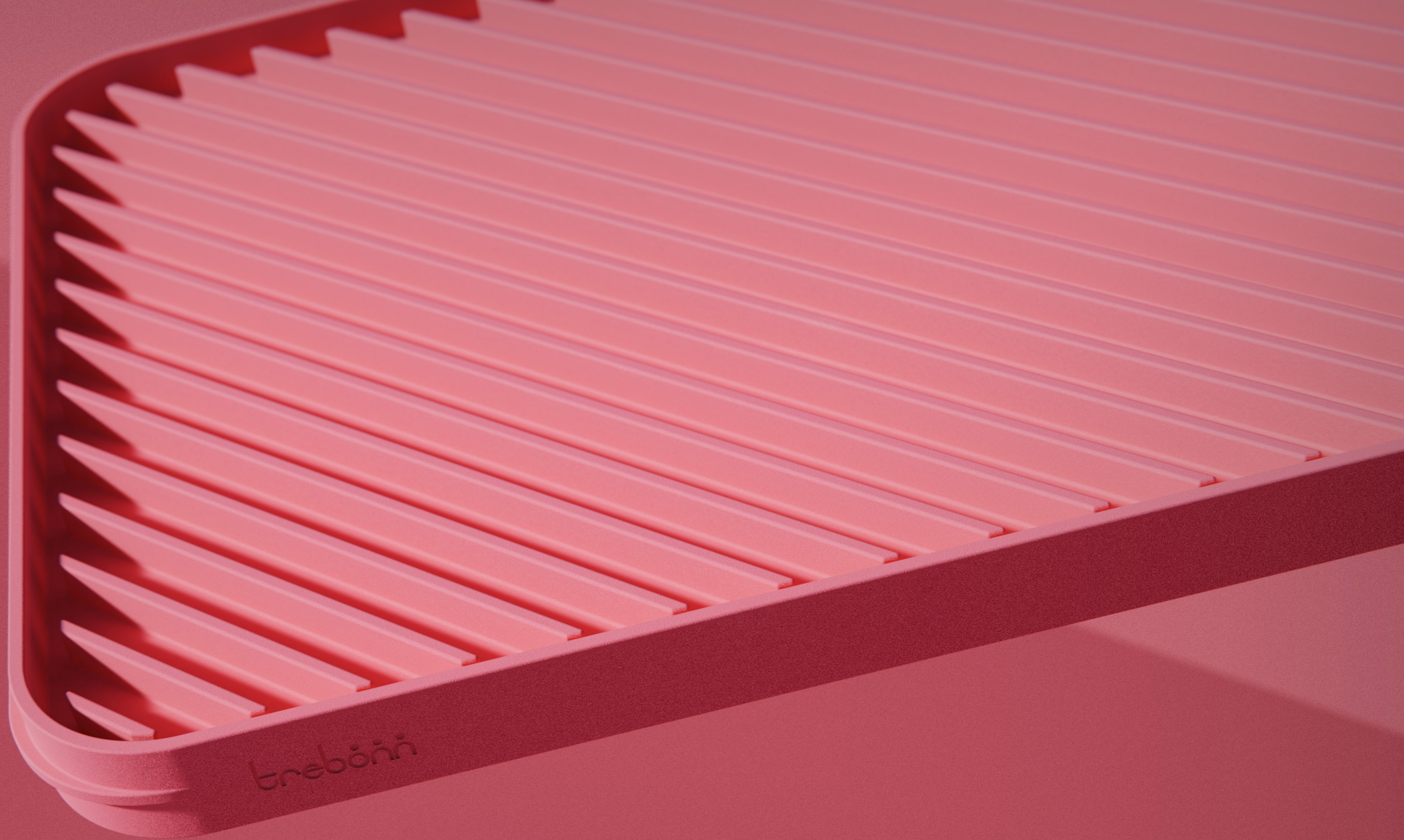
Una comoda  
griglia sottopentola  
in silicone

A convenient  
silicone pot  
holder grill



trebön





trebön



# domino

Scatter Mat

... perchè le pentole  
non sono tutte uguali!

... because not all pans  
are the same!





Un poggiapentola camaleontico, che si adatta alla pentola che deve portare. Simpatiche barrette che danno un tocco di colore alla tavola per poi incastrarsi tra loro occupando il minimo spazio.

*This chameleon of a pan mat can change to suit whatever pan you are using. These elegant bars add a touch of colour to the table and then click together to occupy virtually no space at all.*



# domino

Scatter Mat



- Lavabile in lavastoviglie.
- Dishwasher safe.

### Domino - Scatter mat

*Designed by Richard Clough*

Set di quattro barrette poggiapentola componibili e compattabili  
Set of Four modular and compactable pan rest bars

Dimension: 22 x 7 x 2,7 cm

code: **15.20211**  
ean: 8056860330117

Confezione/pack: 10 pcs



trebönin





# peel+slice

Due in uno.  
Per un trattamento all-inclusive  
... con tanto affetto.

*Two in one.  
For all-inclusive processing  
... a cut above the rest.*





# peel+slice



- Presa sicura antiscivolo
- Basetta antiscivolo per appoggio al top
- Copertura di sicurezza lama peeler inclusa
- Lavabile in lavastoviglie.

- Anti-slip secure grip
- Anti-slip base for worktop support
- Peeler blade safety cover included
- Dishwasher safe.



La comodità di un solo strumento per preparare le vostre verdure. Un pratico peeler per togliere la buccia, e si è subito pronti per affettare, senza sporcare altri utensili.

*The convenience of just one tool for preparing all your veg. As soon as you finish with the practical peeler you're immediately ready to slice, without dirtying another utensil.*

## Peel & Slice

Designed by Richard Clough

Un unico utensile per pelare e affettare  
A single tool for peeling and slicing

Dimension: 31,4 x 10 x 1,8 cm

code: **14.20213**  
ean: 8056860330131

Confezione/pack: 8 pcs



trebönin



# peel+grate

Due in uno.  
Per un trattamento all-inclusive  
... à la julienne!

*Two in one.  
For all-inclusive processing  
... à la julienne.*



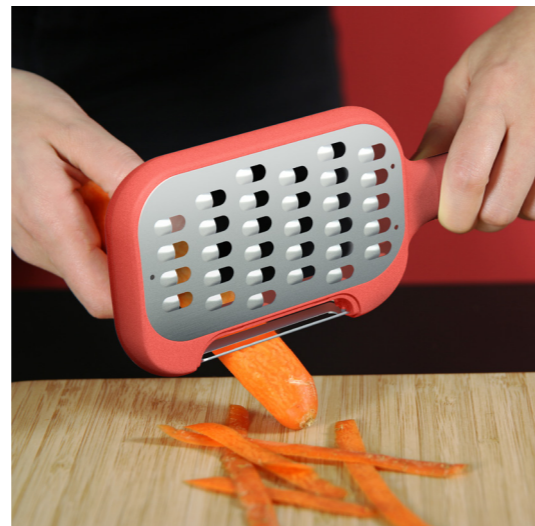


# peel+grate



La comodità di un solo strumento per preparare le vostre verdure. Un pratico peeler per togliere la buccia, e si è subito pronti per grattugiare, senza sporcare altri utensili.

*The convenience of just one tool for preparing all your veg. As soon as you finish with the practical peeler you're immediately ready to grate, without dirtying another utensil.*



- Presa sicura antiscivolo
- Basetta antiscivolo per appoggio al top
- Copertura di sicurezza lama peeler inclusa
- Lavabile in lavastoviglie.

- Anti-slip secure grip
- Anti-slip base for worktop support
- Peeler blade safety cover included
- Dishwasher safe.

## Peel & Grate

*Designed by Richard Clough*

Un unico utensile per pelare e grattugiare  
*A single tool for peeling and grating*

Dimension: 31,4 x 10 x 1,8 cm

code: **14.20214**  
ean: 8056860330148

Confezione/pack: 8 pcs

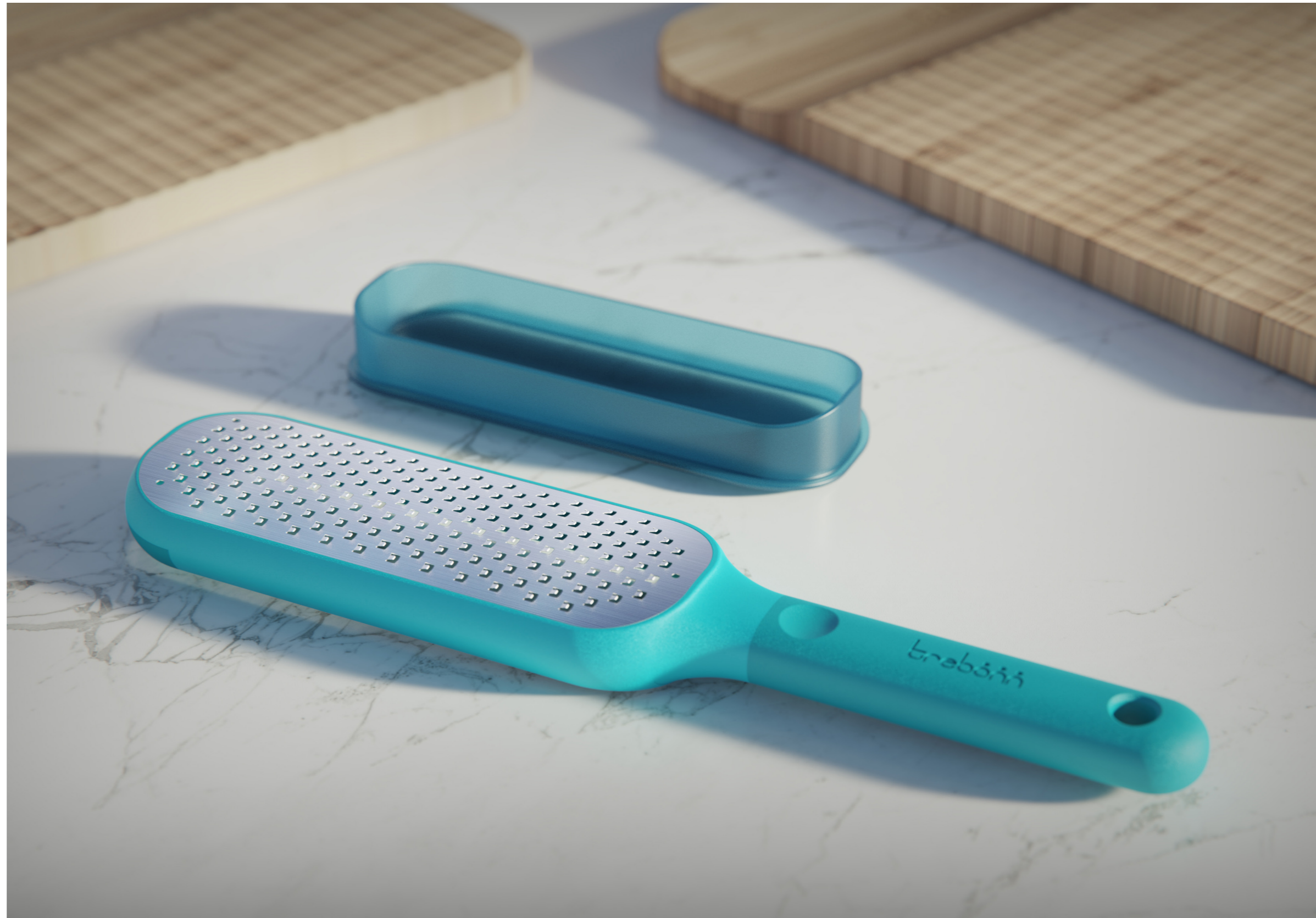




# zest+collect

Stai sul piatto! Dopo pulisci!  
Finalmente una grattugia  
che non richiede  
raccomandazioni,  
da usare dove vuoi.

*Keep it on the plate!  
Then clean it off!  
At last! a grater that needs  
no testimonials, to use  
wherever you want.*







# zest+collect

- Presa sicura antiscivolo
- Basetta antiscivolo per appoggio al top
- contenitore di raccolta estraibile
- Lavabile in lavastoviglie.
- Anti-slip secure grip
- Anti-slip base for worktop support
- Extractable collection container
- Dishwasher safe.

## Zest & Collect

Designed by Richard Clough

Zester / grattugia con contenitore di raccolta  
Zester / grater with collection container

Dimension: 33 x 10 x 2 cm

code: **14.20215**  
ean: 8056860330155

Confezione/pack: 8 pcs



La pulizia formale di Zest&Collect rispecchia la sua peculiare caratteristica: raccogliere tutto il prodotto senza sprechi e senza sporcare. Le prestanti lame in acciaio inox fotoinciso si prestano ad ogni tipo di alimento che la vaschetta di raccolta trattiene, lasciando piena libertà di movimento nel grattugiare.

*The clean lines of Zest&Collect reflect its unique feature: this practical utensil really does collect all the product without wasting or dirtying.*

*The high-performance, stainless-steel, photo-engraved blades grate all kinds of food while the collecting tank retains the results, leaving you free to carry on grating.*



Trebörn



# twist

Spatula & Tongs

Un trasformista tra i vostri utensili,  
flessibile nelle giunture e nell'utilizzo.  
Per cucinare e servire No-limits.

*A utensil that transforms your kitchen,  
versatile in design and use. For  
cooking and serving without limits.*







# twist

Spatula & Tongs



- Resistenti al calore oltre i 200°C
- Lavabili in lavastoviglie

- Heat-resistant up to 200°C
- Dishwasher safe

## Twist - Spatula and Tongs

Designed by Richard Clough

Pinza e spatola in un prodotto solo  
Tongs and spatula in a single product

Dimension: 31 x 8,5 x 3 cm

code: **15.20212**  
ean: 8056860330124

Confezione/pack: 10 pcs



Spatola e pinza diventano una cosa sola.  
Un irrinunciabile strumento per le vostre cotture.  
Rispettoso delle stoviglie, con un semplice gesto Twist si trasforma in pinza e spatola, per girare, staccare, prendere, servire ogni tipo di pietanza.

*The spatula that turns into tongs.  
A tool no cook can do without!  
Twist is gentle on your cookware and in one simple gesture transforms from tongs to spatula, letting you turn, lift, grip and serve all kinds of food.*





# twins

Salad Servers

Posate o pinza per le vostre insalate?  
Per chi è assalito da dubbi amletici,  
almeno questo problema è risolto.

*Cutlery or salad servers?  
Even if you have Hamletic doubts,  
this question at least is solved.*





Posate per insalata non convenzionali. Separate per mescolare, unite a pinza per servire, compatte e salvaspazio nei vostri cassetti.

*Twins are unconventional salad servers. Separate for tossing, together for serving, compact and space-saving in the drawer.*



**twins**  
Salad Servers

- Resistenti al calore oltre i 200°C
- Lavabili in lavastoviglie

- Heat-resistant up to 200°C
- Dishwasher safe

**Twins - Salad servers**  
*Designed by Richard Clough*

Set posate per insalata  
*Salad servers set*

Dimension: 42,5 x 12 x 4 cm

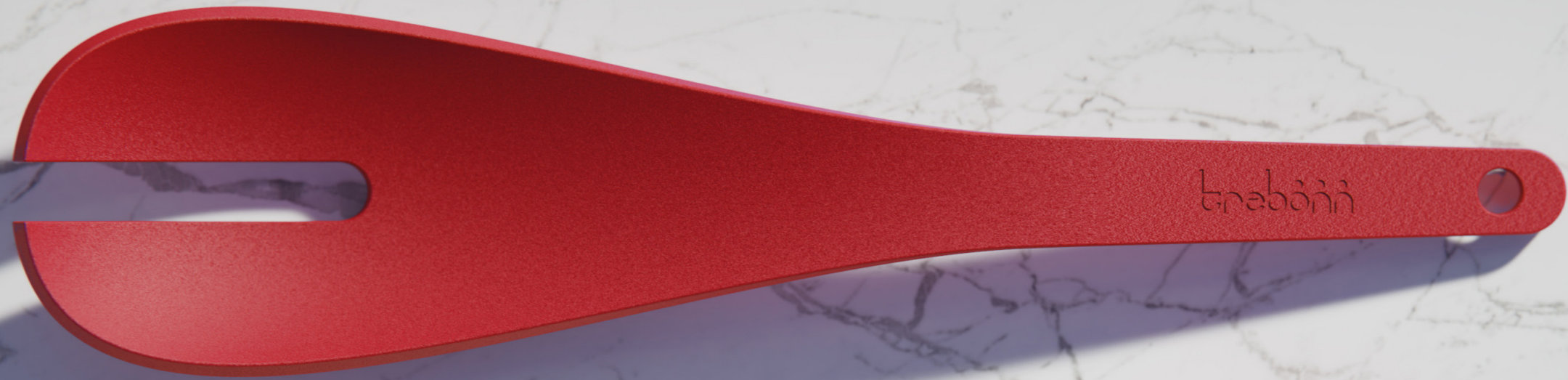
code: **15.20210**  
ean: 8056860330100

Confezione/pack: 8 pcs

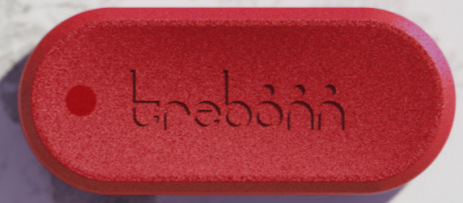


trebönön





Trebönin



• Trebönin



Trebönin



Ogni articolo del presente catalogo è prodotto in conformità alle normative vigenti e alle direttive CE.

Pubblicazione a carattere internazionale. Tutti i dati riportati non sono vincolanti, Trebonn si riserva di modificare le caratteristiche tecniche in qualsiasi momento senza preavviso e declina ogni responsabilità per eventuali errori o inesattezze.

L'organizzazione Trebonn sarà lieta di fornire ulteriori dettagli ed aggiornamenti sui nostri prodotti e servizi. Diritti riservati. Il Documento non può essere riprodotto nel suo insieme o in parte senza l'autorizzazione scritta di Trebonn srl.

*Each single item is made in compliance with the general regulations of the European Union.*

*This publication is for international use. The features are purely guideline. We reserve the right to modify them at any moment without notice.*

*The Trebonn organisation will be pleased to provide further details and updates about the products and services.*

*All rights reserved. Not to be reproduced wholly or in part without written permission of Trebonn srl.*



trebön

---

KITCHEN CONCEPTS

Trebonn srl  
via Cairoli,25 Casalmaggiore CR - ITALY - [info@trebonn.com](mailto:info@trebonn.com)  
[www.trebonn.com](http://www.trebonn.com)